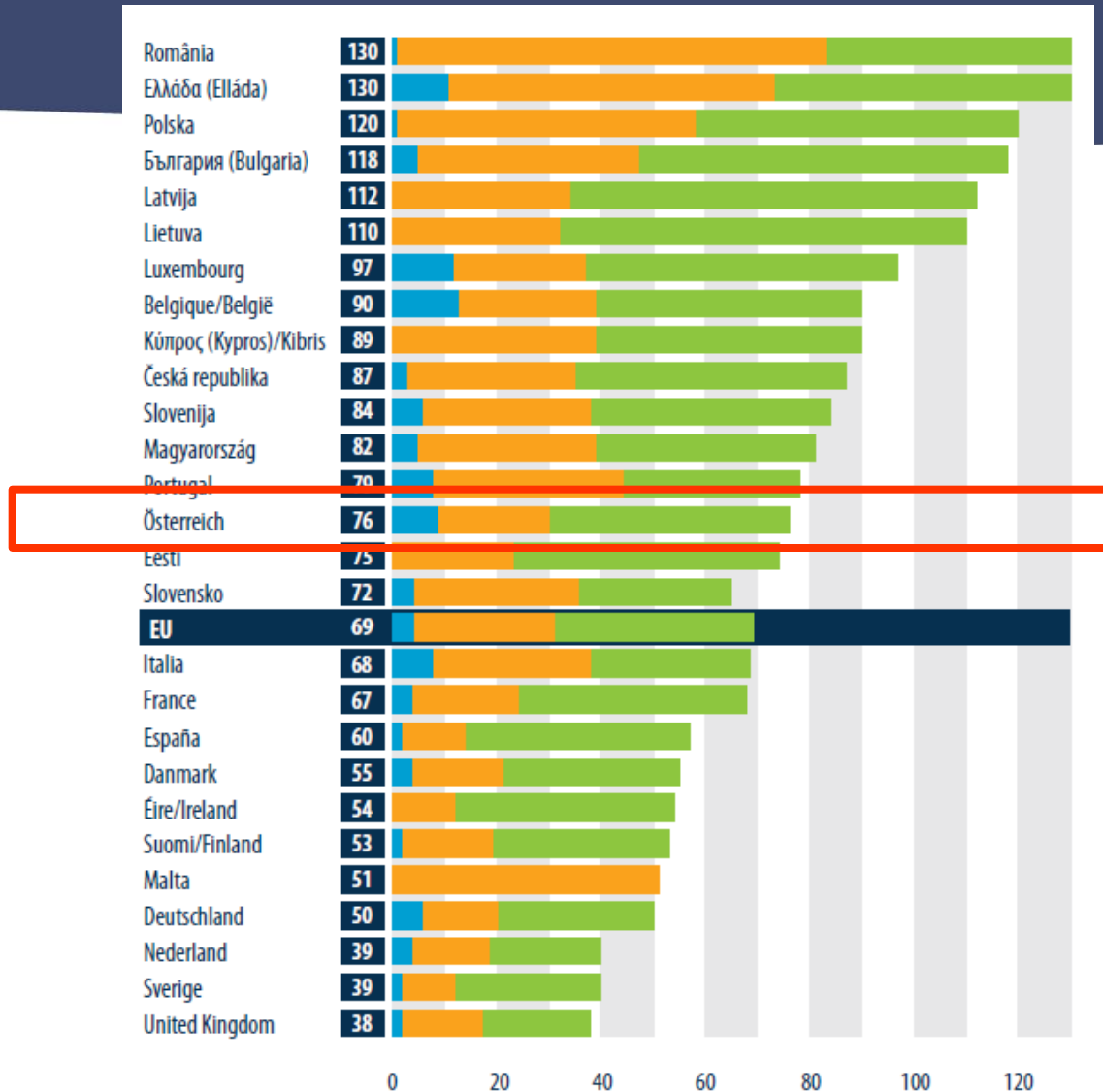


# Der Stellenwert von Alkoholunfällen und geeignete Maßnahmen

Klaus Machata

Internationale Kooperationen und Verkehrssicherheitsmanagement

# Österreich im internationalen Vergleich

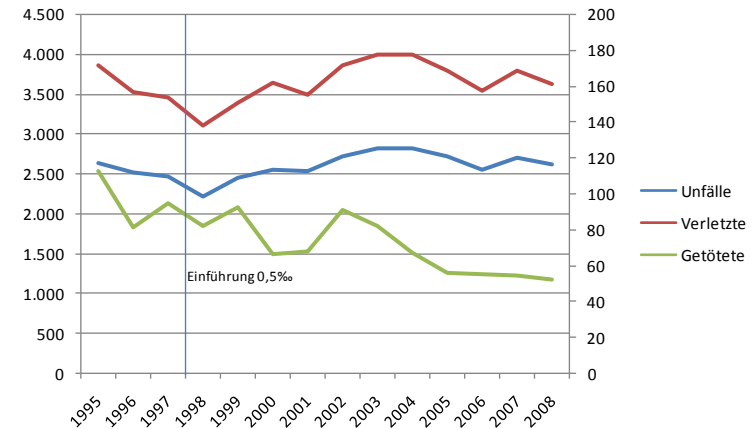


Getötete pro Mio Einwohner

# Anteil der Alkoholunfälle in Österreich

## Datenquellen:

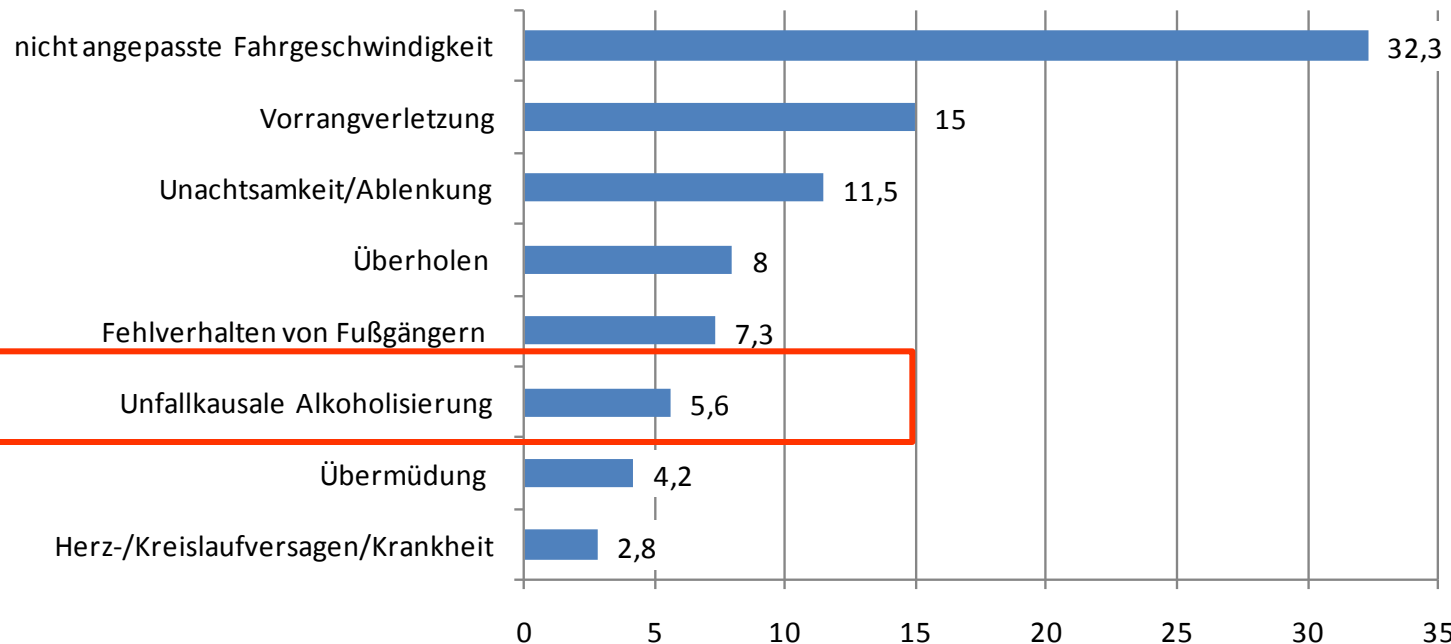
- **Statistik Austria (2009)**  
6,5% der Unfälle mit Personenschaden  
7,2% der Getöteten
- **Bundesministerium für Inneres (2009)**  
Vermutliche Unfallursachen von  
tödlichen Unfällen: **5,6%** aller tödlichen  
Unfälle durch Alkohol



# Anteil der Alkoholunfälle in Österreich

## Die vermutlichen Hauptunfallursachen von tödlichen Verkehrsunfällen 2009

Quelle: Bundesministerium für Inneres. Aktuellste verfügbare Daten, 2009.  
Angabe in Prozent



# Dunkelziffer?

## Detailanalyse von Verkehrsunfällen mit Todesfolge im Land Niederösterreich

(KfV, 1989-1991)

- bei **31% aller Beteiligten bei tödl. Alleinunfällen** „dringender Verdacht auf Alkoholisierung“
- **Alleinunfälle** bilden mit Abstand die **größte Gruppe** unter den tödlichen Alkoholunfällen



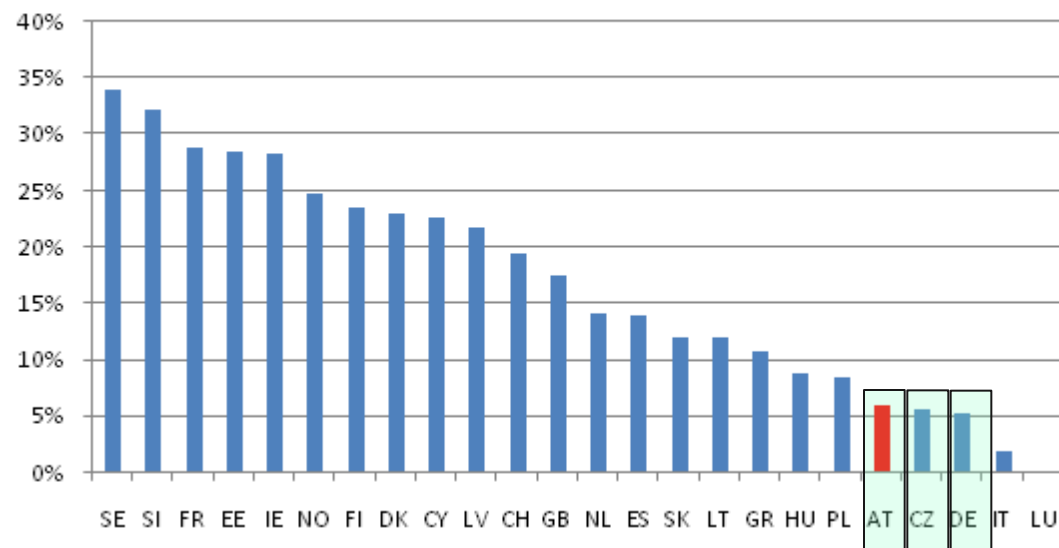
**Tote und Bewusstlose werden in Österreich nur im Ausnahmefall auf Alkohol untersucht**

# Testung von Toten und Bewusstlosen

Alkoholtestung	Tote/Bewusstlose
Niederlande	NEIN*
Deutschland	NEIN
Norwegen	JA
UK	JA
Finnland	JA
Schweden	JA
Tschechien	NEIN
Polen	JA
Schweiz	JA
Portugal	JA
Zypern	JA
Ungarn	JA
Belgien	JA
Dänemark	JA
Frankreich	JA
Spanien	JA
Luxemburg	JA
Italien	JA
Österreich	NEIN

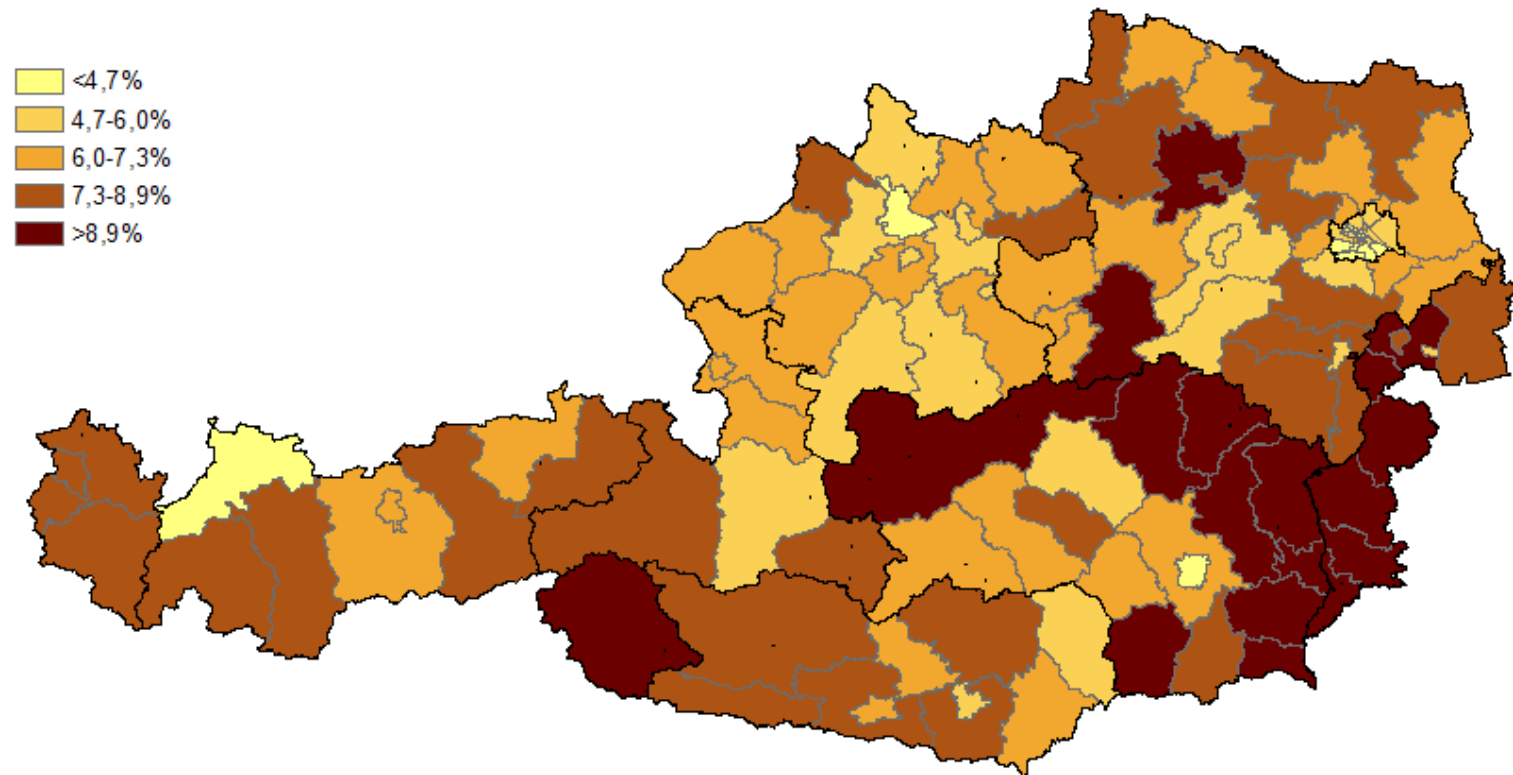
\*außer bei Verdacht

## Verhältnis Alkoholunfalltote/Tote gesamt



Quelle: ETSC / PIN

# Anteil der Alkoholunfälle nach Bezirken



Anteil der Alkoholunfälle an allen Unfällen 2004-2008

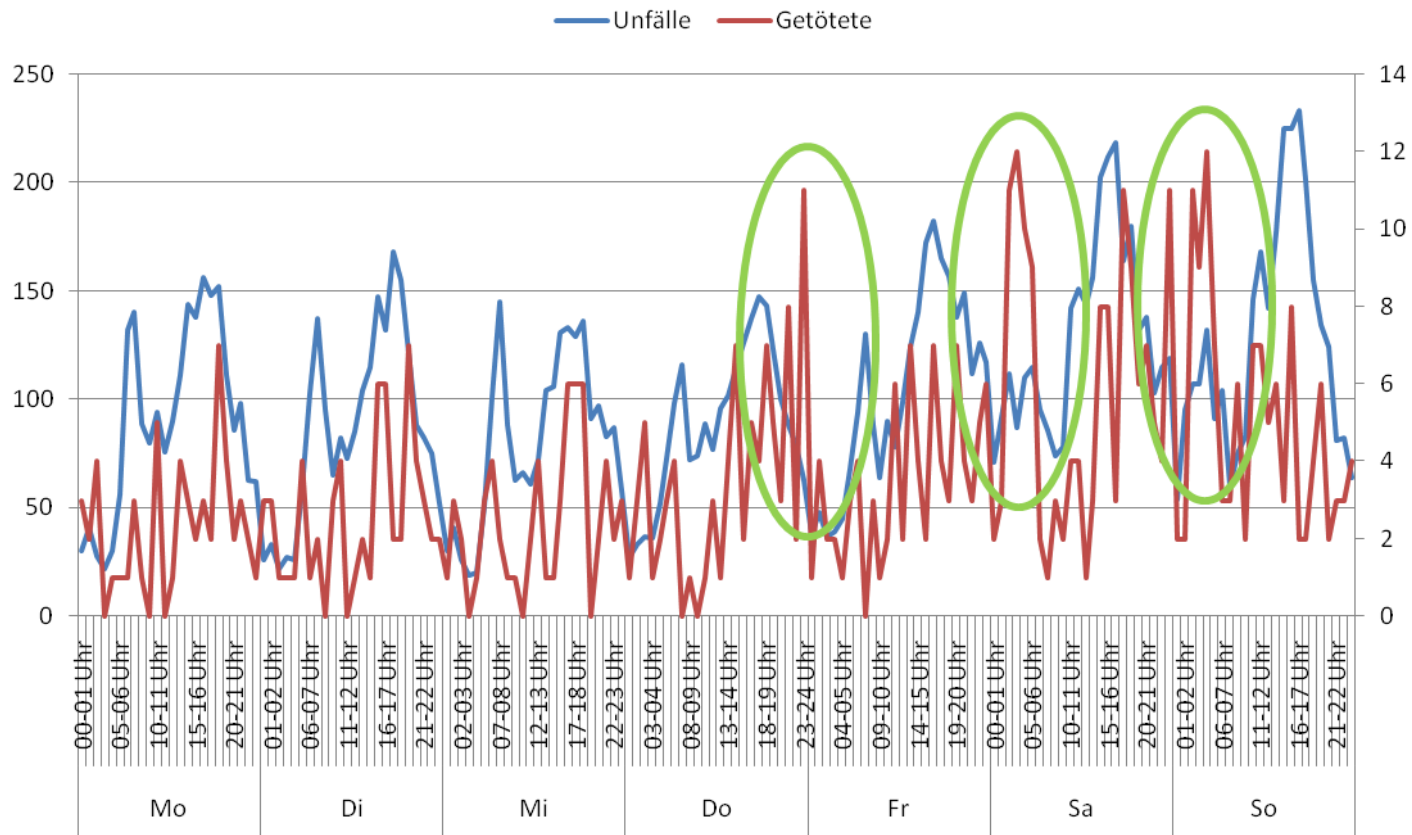
# Junge Lenker

- **Alleinunfall** stellt fast 50% der tödlichen Unfälle junger Lenker
- Anteil der Alkoholunfälle **Spitzenwert bei 21 Jahren** (nach Ende Probezeit!)
- **Alkoholtoleranz ist geringer**, Unfallrisiko vervielfacht sich gegenüber höheren Altersklassen





# Alleinunfälle im Freiland

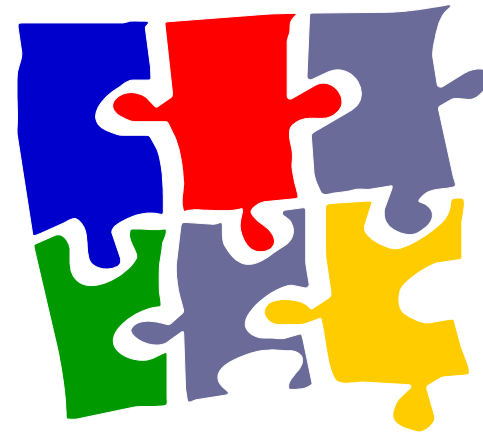


- Spitzenwerte Freitag/Samstagnacht, neuerdings auch Donnerstagnachts

# Die Maßnahmen

## Klärung der Dunkelziffer!

- **Testung bei Toten und Bewusstlosen**
- **Tiefenuntersuchung von tödlichen Unfällen**, wie bereits in den meisten Ländern Europas üblich
- **Regelmäßige Erfassung des Sicherheitsindikators „Alkoholquote“** im laufenden Verkehr (ähnlich Gurtquoten und Geschwindigkeitsmessungen)



# Der Stellenwert von Alkoholunfällen und geeignete Maßnahmen

Klaus Machata

Internationale Kooperationen und Verkehrssicherheitsmanagement