



Segurança nos transportes Rodoviários

**PRAISE Seminário Internacional 18 de
Outubro de 2012 Lisboa**

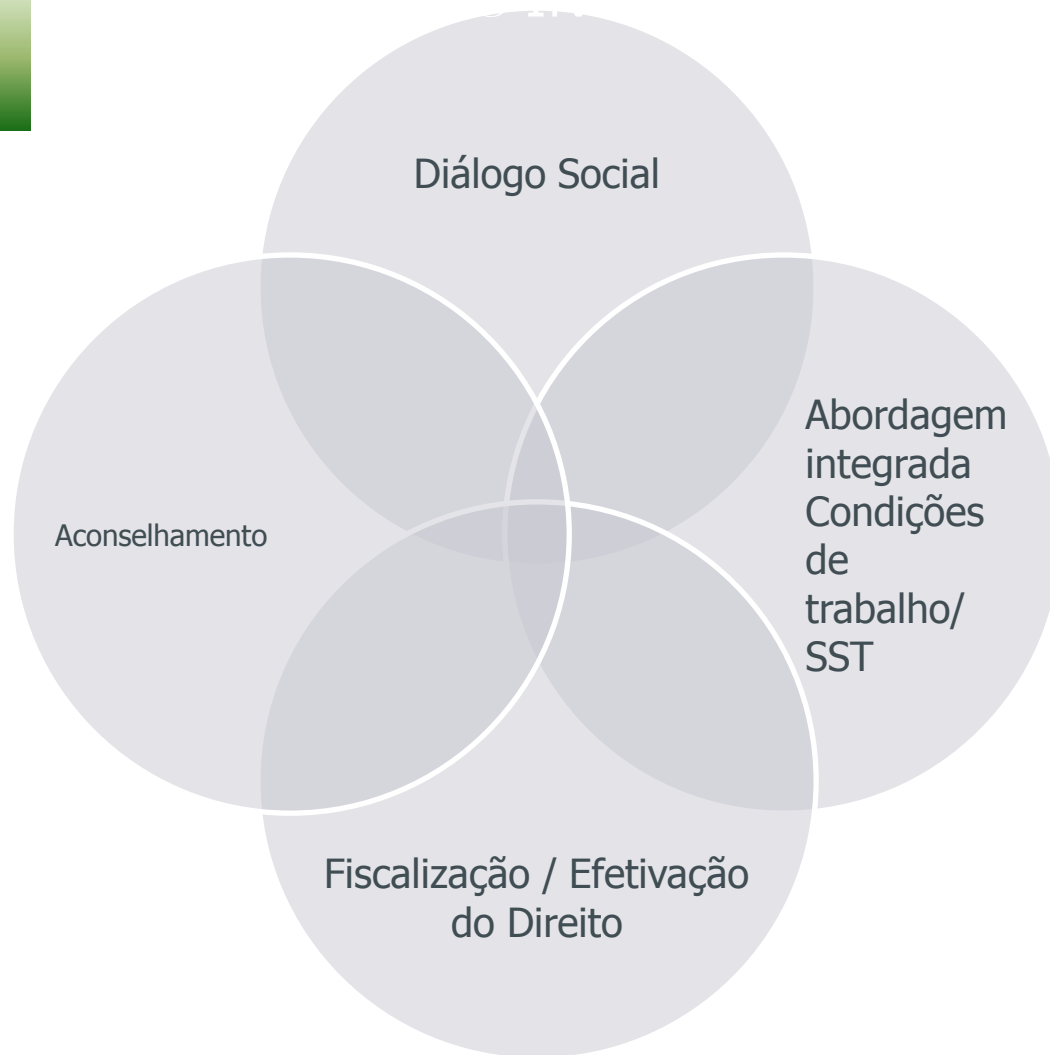


MISSÃO

Promoção da melhoria das condições de trabalho

**PRAISE Seminário Internacional 18 de
Outubro de 2012 Lisboa**

MISSÃO da ACT

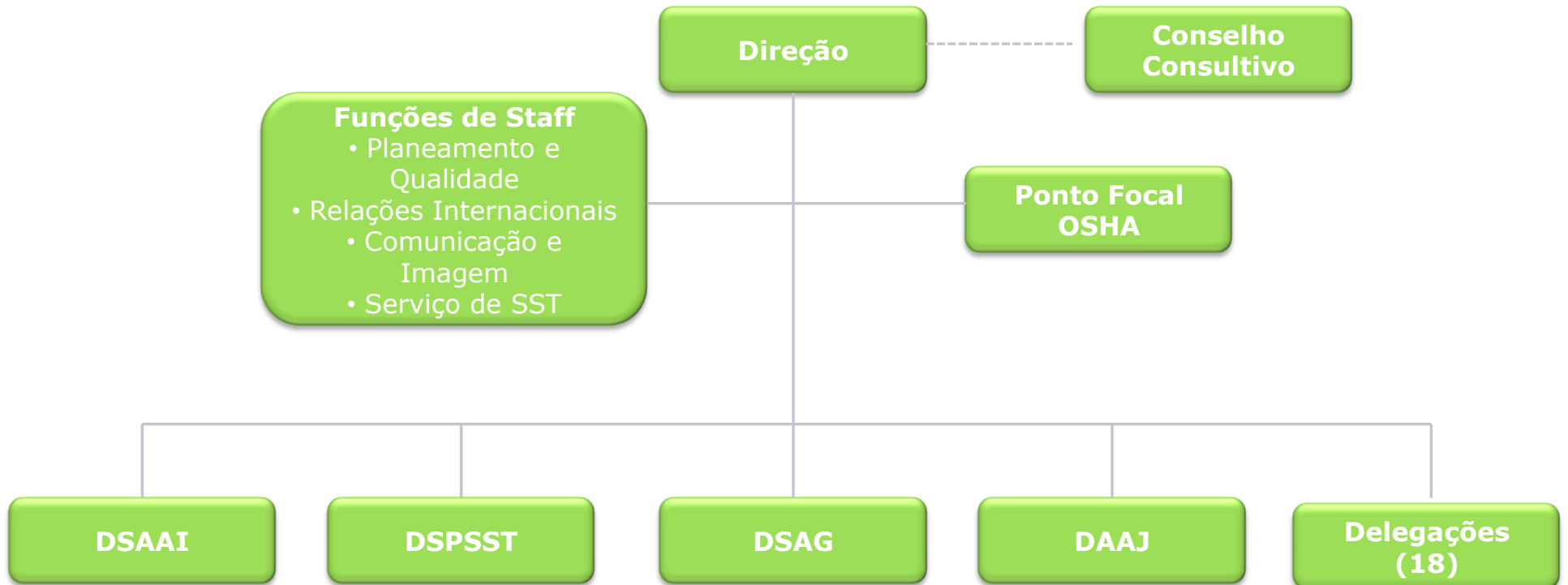


**PRAISE Seminário Internacional 18 de
Outubro de 2012 Lisboa**

Lei Orgânica da ACT

Decreto Regulamentar nº 47/2012, de 31 de Julho

Serviços Centrais

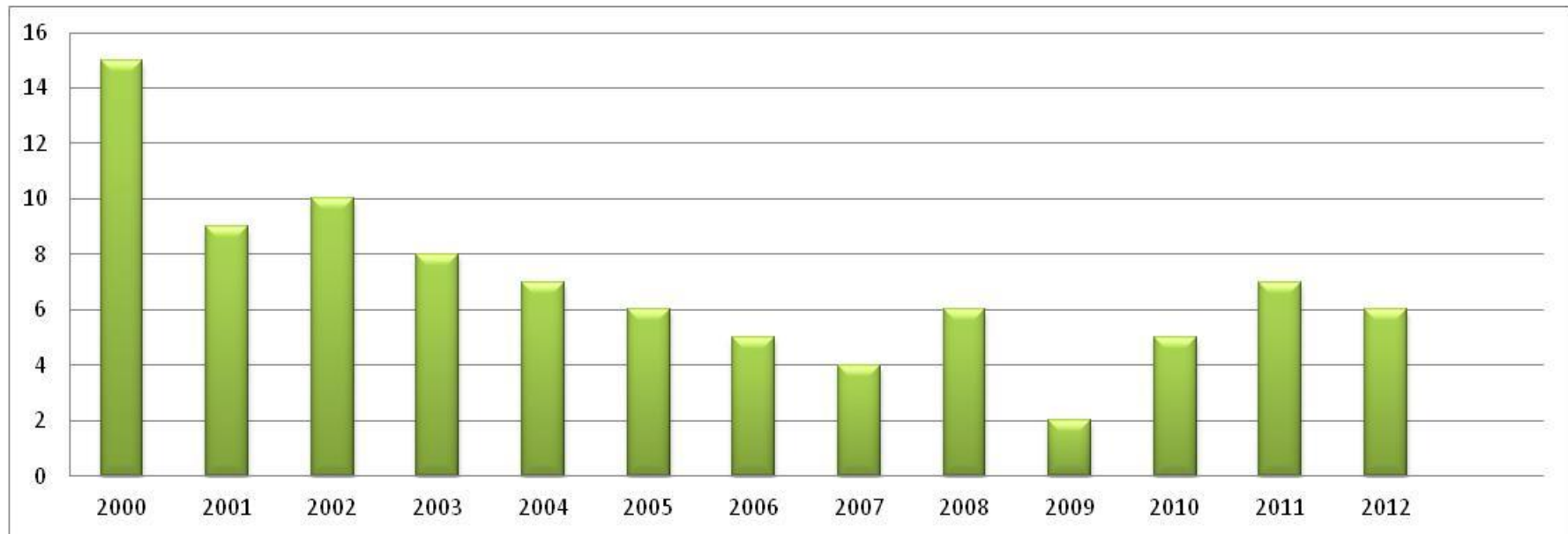


PRAISE Seminário Internacional 18 de Outubro de 2012 Lisboa

Acidentes mortais inquiridos

Fonte: ACT

N.º de acidentes mortais comunicados e alvo de inquérito pela ACT entre 2000 e 2012 (até 12.10.2012), no setor dos transportes rodoviários de mercadorias (CAE de atividade 49 410)



90 acidentes mortais comunicados e inquiridos

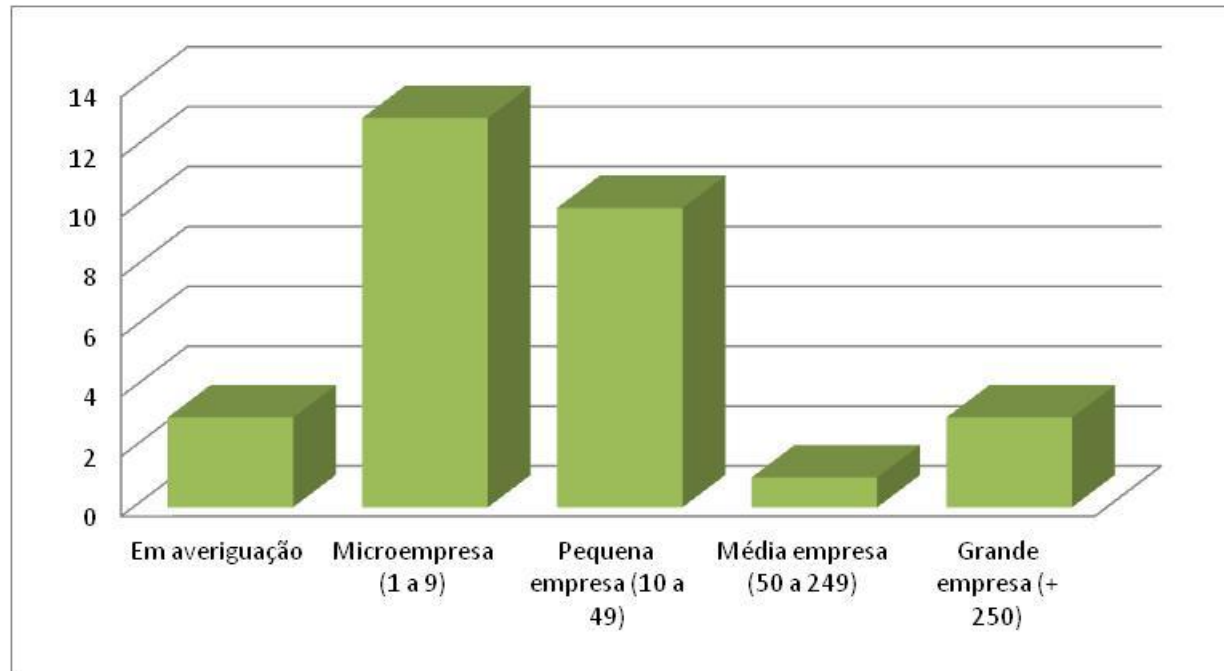
Os números relativos aos anos 2000 a 2010 dizem respeito a acidentes de trabalho nas instalações. A partir de 2011 a ACT passou a fazer inquéritos, para além dos ocorridos nas instalações, aos acidentes em viagem e *in itinere*.

**PRAISE Seminário Internacional 18 de
Outubro de 2012 Lisboa**

Acidentes mortais inquiridos

Fonte: ACT

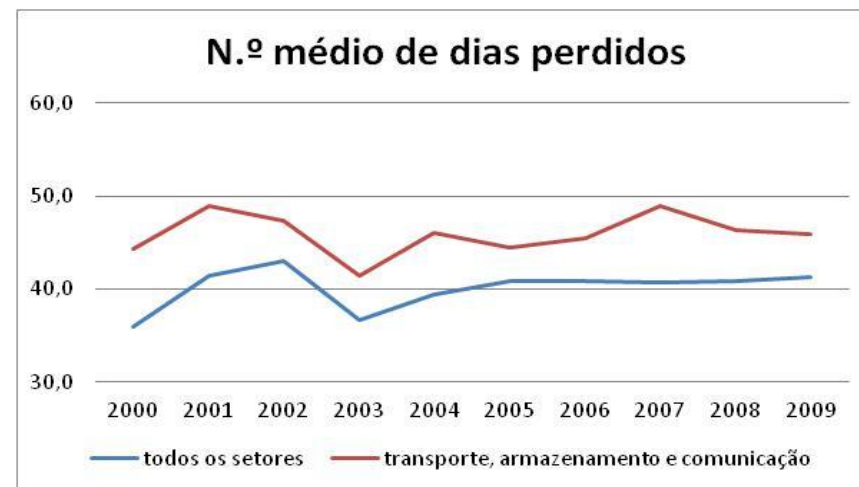
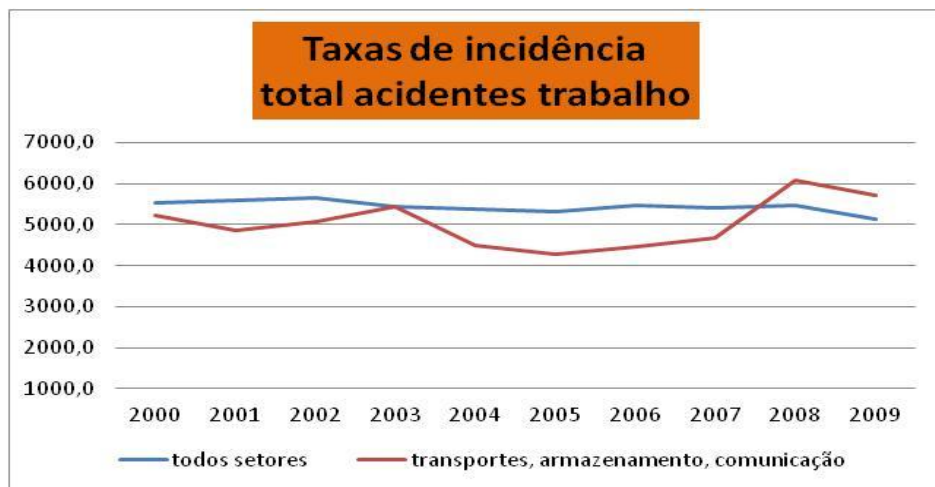
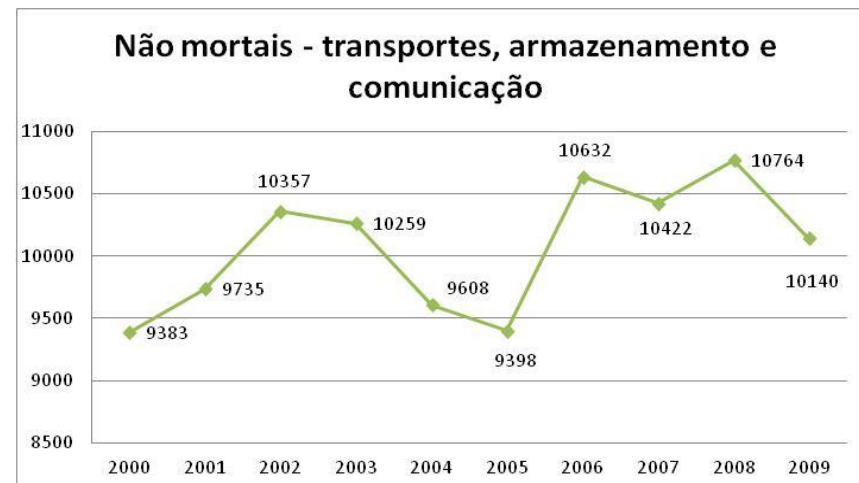
Dimensões das empresas onde ocorreram acidentes de trabalho mortais, comunicados e inquiridos pela ACT, entre 2007 e 2012 (até ao dia 12.10.2012), no setor dos transportes rodoviários de mercadorias (CAE de atividade 49 410)



PRAISE Seminário Internacional 18 de Outubro de 2012 Lisboa

Acidentes – não mortais

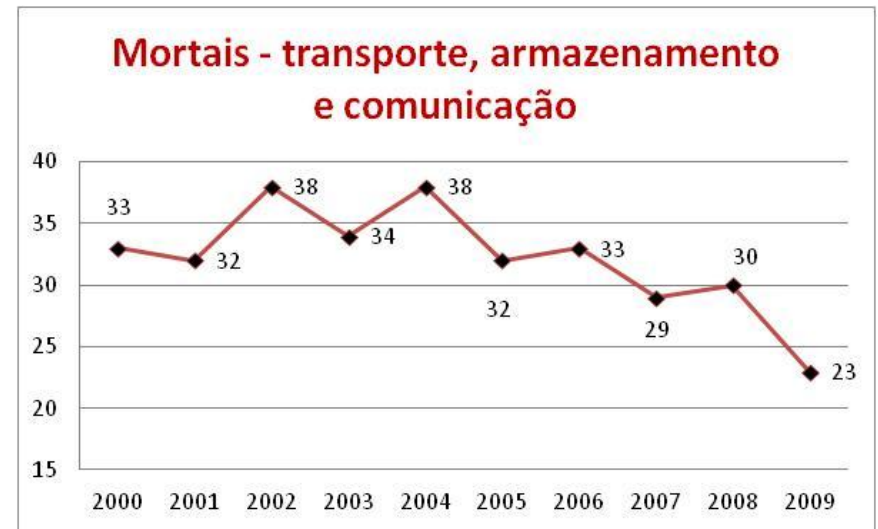
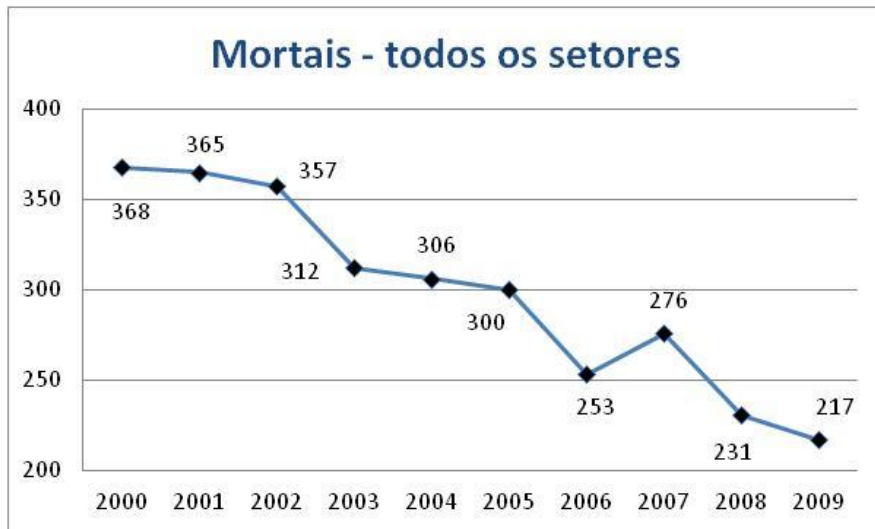
Fonte: Gabinete de Estratégia e Planeamento - GEP



PRAISE Seminário Internacional 18 de Outubro de 2012 Lisboa

Acidentes – mortais

Fonte: Gabinete de Estratégia e Planeamento - GEP



PRAISE Seminário Internacional 18 de Outubro de 2012 Lisboa

Competência da ACT em matéria de Transportes Rodoviários

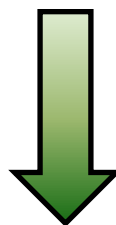
TEMPOS DE TRABALHO

TEMPOS DE DESCANSO

Regime sancionatório da violação, no território nacional, das disposições sociais constantes do **Regulamento (CE) nº 561/2006**, do PE e do Conselho, de 15/03



Regime sancionatório da violação das disposições sociais constantes do Acordo Europeu Relativo ao Trabalho das Tripulações dos Veículos que efetuem Transportes Internacionais Rodoviários (**AETR**)



PRAISE Seminário Internacional 18 de Outubro de 2012 Lisboa

Lei 27/2010, de 30 de Agosto



Transposição da Diretiva nº
2006/22/CE do Parlamento
Europeu e do Conselho de 15/03

Modalidades de Controlo:

- Na estrada
- Nas empresas

PROJETO

Intervenção no domínio dos transportes rodoviários

CÓDIGO DO PROJETO**OBJETIVOS**

Intervir no domínio dos transportes rodoviários ao nível do controlo dos tempos de trabalho

GESTOR

DSAAI

DESENVOLVIMENTO

Duração dos períodos de condução e repouso na condução de veículos pesados; registo dos tempos de condução e repouso; informação e formação dos trabalhadores; transferência da responsabilidade civil por acidente de trabalho e vigilância da saúde.

SETOR DE ATIVIDADE

Atividades de transportes de passageiro e

ÂMBITO GEOGRÁFICO

Nacional / Regional

RECURSOS HUMANOS

DSAAI; CL/ UL; GNR; PSP; IMTT

RECURSOS MATERIAIS

Guia de ação inspetiva;
Instrumentos de verificação;
Documentação técnica

FORMAÇÃO

A definir

PRAISE Seminário Internacional 18 de Outubro de 2012 Lisboa

ACT

Controlo das condições de trabalho e repouso em transportes rodoviários 2010/2011

Ano	Visitas	Notificações T.Med	Advertências
2010	4.382	88	126
2011	4.994	112	87

**PRAISE Seminário Internacional 18 de
Outubro de 2012 Lisboa**

ONU
DÉCADA DE AÇÃO PARA A
SEGURANÇA RODOVIÁRIA
2011/2020

FERIMENTOS RESULTANTES DE
ACIDENTES DE VIAÇÃO

PROBLEMA DE SAÚDE PÚBLICA

PRAISE Seminário Internacional 18 de
Outubro de 2012 Lisboa

ESTRATÉGIA NACIONAL DE SEGURANÇA RODOVIÁRIA ENSR 2008 – 2015

ANSR – Entidade Responsável

**PRAISE Seminário Internacional 18 de
Outubro de 2012 Lisboa**

**ESTRATÉGIA NACIONAL DE SEGURANÇA RODOVIÁRIA
ENSR
2008 – 2015**

ANSR – Entidade Responsável

Estruturas de apoio:

Estrutura técnica
Estrutura de pilotagem
Grupo consultivo



PLANO DE ATIVIDADES ACT 2012

Segurança Rodoviária Ocupacional

- Promover e sensibilizar para a abordagem da segurança rodoviária na sua vertente ocupacional;
- Promover a aproximação do nível de discussão e da tomada de iniciativas que já se verifica noutros países;

Contribuir na vertente ocupacional para as campanhas de segurança rodoviária que venham a ser organizadas;

Articular com a ANSR a integração da vertente ocupacional na Estratégia Nacional de Segurança Rodoviária;

Promover a integração da segurança rodoviária ocupacional na Estratégia Nacional de Segurança e Saúde no Trabalho

**PRAISE Seminário Internacional 18 de
Outubro de 2012 Lisboa**

Inquérito Nacional às Condições de Trabalho

Objetivo



Proporcionar uma compreensão adequada das condições em que os trabalhadores prestam a sua atividade profissional

O que temos de fazer?

Informar

Articular

Refletir

Colaborar

Mudar



MISSÃO

Promoção da melhoria das condições de trabalho

**PRAISE Seminário Internacional 18 de
Outubro de 2012 Lisboa**

Outubro de
2012

Obrigado pela atenção

Carlos Jorge Pereira

dspst.mail@act.gov.pt

jorge.pereira@act.gov.pt

**PRAISE Seminário Internacional 18 de
Outubro de 2012 Lisboa**