



**Politsei- ja Piirivalveamet**  
korrakaitsepolitseiosakond

# **Joobes juhtimise tõkestamine**

Tarmo Miilits  
Peadirektori asetäitja korrakaitse alal  
22.05.2013



# Joobes juhtimise mõju liiklusohutusele



- ◆ Liiklussurmade arvult oli Eesti 2012.a 18. riik EL-s
- ◆ Eesti liiklusohutuse probleemiks on kõrge joobeseisundis mootorsõidukijuhtide osakaal liikluses
- ◆ Joobeseisundi puhul halveneb isiku võime hoida mootorsõidukit oma kontrolli all, mistõttu suureneb liiklusõnnetusse sattumise oht
- ◆ Liiklusjärelvalve üks eesmärkidest on vähendada alkoholist tingitud liiklussurmade ja -vigastuste arvu läbi parimate järelvalvepraktikate leidmise ja rakendamise



# Töötava seaduse otsingud



- ◆ Joobes juhtimine kriminaliseeriti Eestis 1999. aastal, mil sätestati kriminaalvastutus, kui isikul oli kehtiv halduskaristus mootorsõiduki juhtimise eest joobeseisundis
- ◆ Selline regulatsioon tingis vastuolulise karistuspraktika. Alkoholi piirmäära ületanud juht jäädes vahele teist korda, sai karistada kriminaalkorras ning raskes joobeseisundis juhti karistati esmakordsel vahelejäämisel väärteo korras
- ◆ 01.07.2009. a jõustus karistusseadustiku regulatsioon, mille kohaselt kaotati korduvuse nõue ning vastutuse alus seati sõltuvusse joobe raskusastmest



# Lubatud alkoholi piirmäära ületamine



- ◆ Liiklusseaduse järgi on joobeseisund seotud inimese organismis mõõdetud alkoholi kogusega
- ◆ Liiklusseaduse § 224 lg 1 järgi on karistatav, kui juhi ühes grammis veres on alkoholisaldus 0,20-0,49 mg/g või ühes liitris väljahingatavas õhus on alkoholisaldus 0,10-0,24 mg/l
  - ◆ Karistus: rahaträhv kuni 400€ või juhtimisõiguse äravõtmine kuni 6 kuud
- ◆ Liiklusseaduse § 224 lg 2 järgi on karistatav, kui juhi ühes grammis veres on alkoholisaldus 0,50–1,49 mg/g või ühes liitris väljahingatavas õhus on alkoholisaldus 0,25-0,74 mg/l
  - ◆ Karistus: rahaträhv kuni 1 200€, arest kuni 30 ööpäeva või sõiduki juhtimisõiguse äravõtmine kuni 12 kuud



# Alkoholijoove



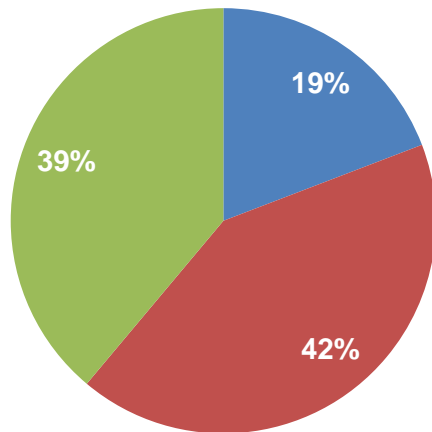
- ◆ Karistusseadustiku § 424 järgi on tegemist kuriteoga, kui juhi ühes grammis veres on vähemalt 1,50 mg/g alkoholi või ühes liitris väljahingatavas õhus on alkoholisisaldus üle 0,75 mg/l
  - ◆ Karistus: rahaline karistus kuni 1 500€ või kuni 3-aastane vangistus. Täiendavalt võib kohaldada juhtimisõiguse äravõtmist kuni 3-ks aastaks ja mootorsõiduki konfiskeerimist



# Joobes juhtimise jaotuvus

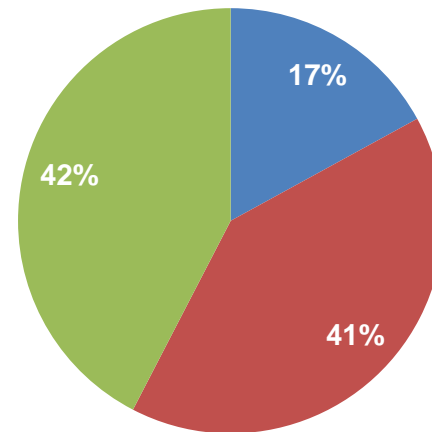


2012



- LS § 224 lg 1
- LS § 224 lg 2
- KarS § 424

2013 (seisuga 19.05)



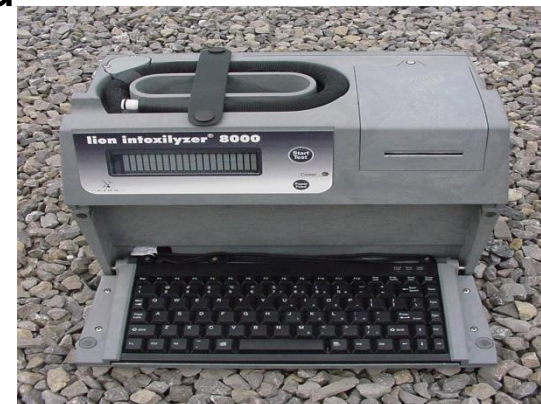
Juhi risk liiklusõnnetusse sattuda sõltub tema organismis olevast alkoholikogusest. Kui see on kuni 0,5 mg alkoholi 1 g vere kohta, kahekordistub risk liiklusõnnetusse sattuda. Kui see on 0,8 mg/g, suureneb risk liiklusõnnetusse sattuda seitsmekordselt. Kui see on 1,5 mg/g, suureneb liiklusõnnetusse sattumise risk 25 korda.



# Alkoholijoobe kontrollimine



- ◆ Politsei kontrollib indikaatorvahendiga alkoholi sisaldumist juhi väljahingatavas õhus või tuvastab alkoholijoobe kohapeal tõendusliku alkomeetriga
- ◆ Juhil on võimalik valida kas ta nõustub alkoholijoobe tuvastamisega tõendusliku alkomeetriga või nõuab enda toimetamist meditsiini-asutusse alkoholisalduse määramiseks veres
- ◆ Tõendatuks loetakse joove ainult siis, kui alkoholisaldus väljahingatavas õhus või veres on mõõdetud
- ◆ Politsei kasutada on 102 tõenduslikku alkomeetrit



# Joobes juhtide avastamine 2007-2013



Kirjeldus		2012	2011	2010	2009	2008	2007	+/- (2012/2011)
Alkoholi piirmäära ületamine	LS § 224 lg. 1	1641	1657	1471	4289	9152	9966	-16
Alkoholi piirmäära ületamine	LS § 224 lg 2	3573	3599	3226	1678	6	1	-26
<b>Joobes juhtimine (KarS)</b>	<b>KarS § 424</b>	<b>3416</b>	<b>3455</b>	<b>3165</b>	<b>2758</b>	<b>3866</b>	<b>4534</b>	<b>-39</b>
<b>KOKKU</b>		<b>8630</b>	<b>8711</b>	<b>7862</b>	<b>8735</b>	<b>13024</b>	<b>14501</b>	

**Period: 01.01.-16.05.**

	2013	2012	Vahe (+/-)	Vahe (%)
LS § 224 lg 1	454	517	-63	-12,2%
LS § 224 lg 2	1064	1162	-98	-8,4%
<b>KarS § 424</b>	<b>1149</b>	<b>1145</b>	<b>4</b>	<b>0,3%</b>
<b>Kokku</b>	<b>2667</b>	<b>2833</b>	<b>-166</b>	<b>-5,9%</b>





# Liiklusaasta 2012



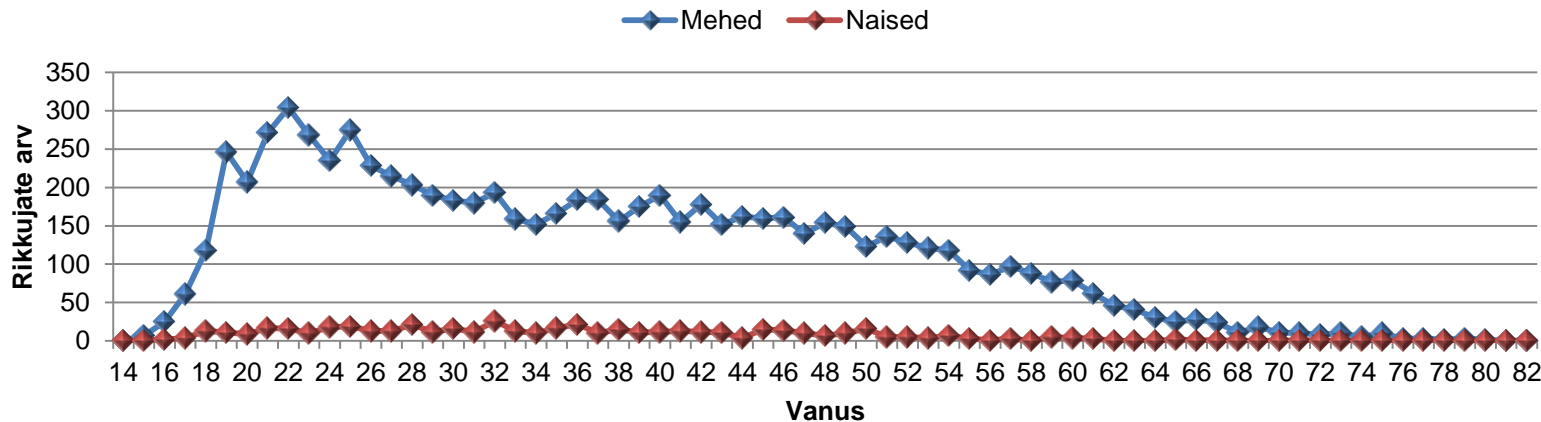
- ◆ Aastal 2012 teostas politsei 498 603 joobekontrolli, mille käigus avastati 8630 joobes juhti - 1,73% kontrollitutest juhtis sõidukit alkoholi mõju all
- ◆ Eestis on igapäevaselt kasutuses ligikaudu kaks kolmandikku liiklusregistris olevatest sõidukitest (seisuga 01.01.2013 oli liiklusregistris 729 762 sõidukit). Kui joobes juhtide osakaal oli kontrollitute koguarvust 1,73 %, osales iga päev liikluses üle 8000 joobes juhi
- ◆ Kõrvaldasime aasta jooksul liiklusest vaid ühe päeva jagu joobes juhte
- ◆ Ainult liiklusjärelvalvele lootmine joobes juhtimise probleemi tõkestamiseks ei ole piisav, kuna empiiriliste uuringute kohaselt on liiklusjärelvalve mõju vaid 10–25%. Seega peab reageerima ka ühiskond



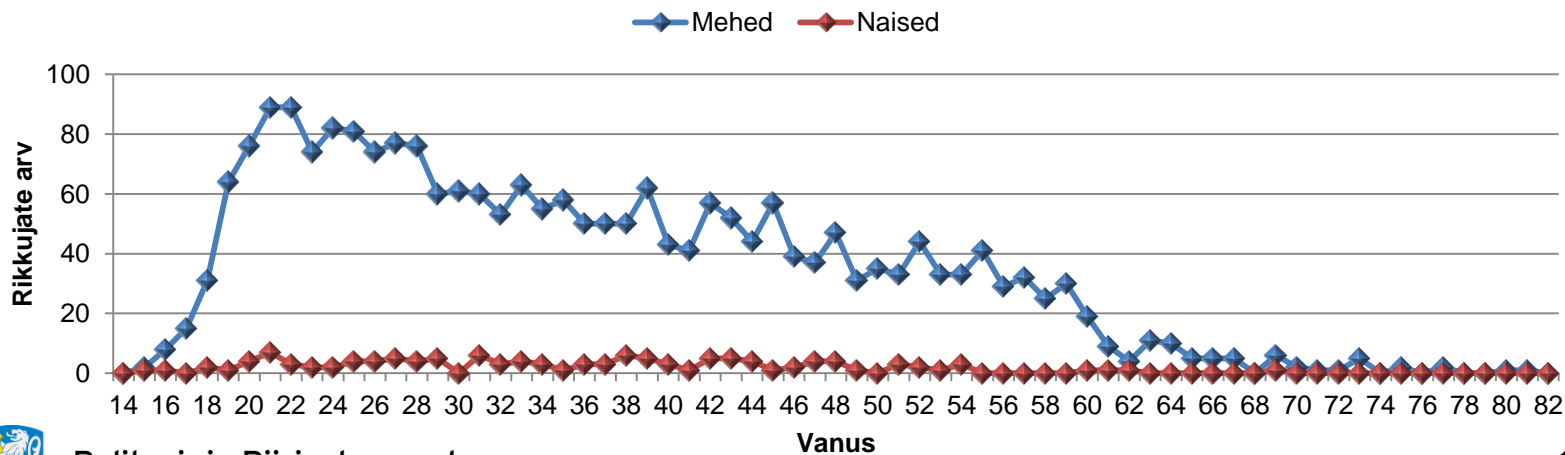
# Roolijoodiku profiil



2012



2013



# 2013 joobes hukkunud



2013 aastal on liikluses hukkunud 9 inimest,  
nendest 5 olid joobes,  
nendest 3 olid sõidukijuhid.

Tartu, 08.05.2013 kell 23.58



# Parim praktika

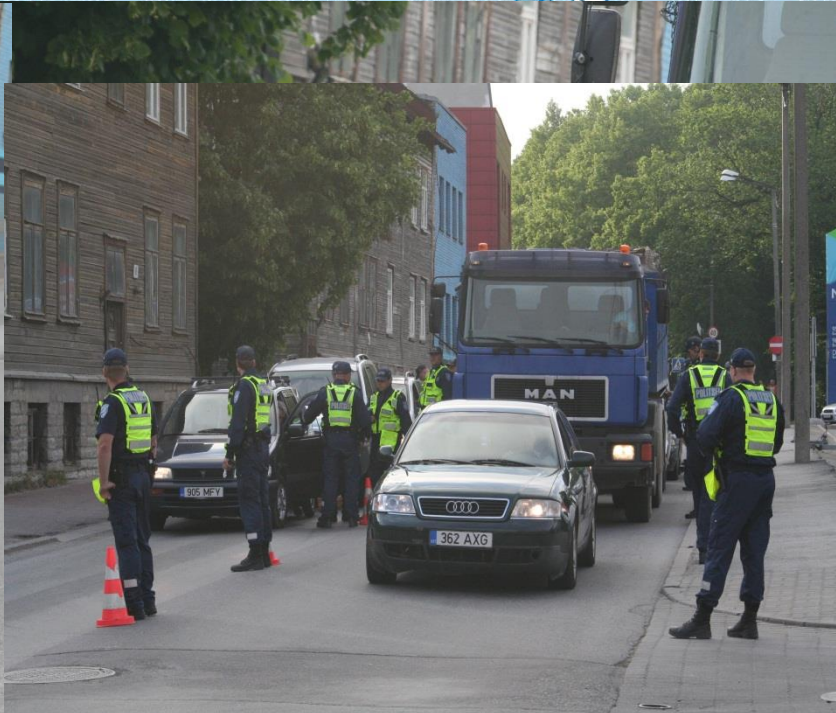
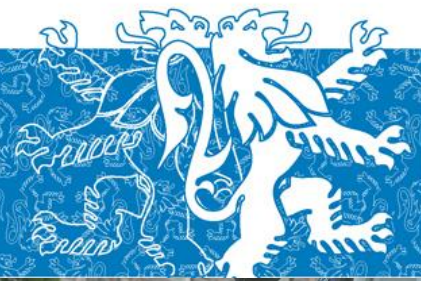


- ◆ Subjektivse riski tõstmiseks teostatakse iganädalaselt politseioperatsioone „Kõik puhuvad“
- ◆ Jaanipäeva perioodil ja kooliaasta alguses taotletakse aresti kõigile sõidukijuhtidele, kelle väljahingatavas õhus on alkoholisaldus 0,25-0,74 mg/l
- ◆ Joobekontroll teostatakse kõigile liiklusreegleid eiranud ning sellel põhjusel peatatud sõidukijuhtidele, samuti kõigile liiklusõnnetuses osalenud juhtidele. Eesmärk on teostada vähemalt 500 000 kontrolli
- ◆ Karmid karistused: maksimumilähedane rahatrahv, juhtimisõiguse äravõtmine, aresti määramine, sõiduki konfiskeerimine

**Kas Sa tead, et joobes juhi süül juhtunud suurim vara- ja isikukahju ulatus üle 500 000 euro? Kindlustusselts seda ei hüvitatud, sest joobes juhi tekitatud kindlustusjuhtumi hüvitamine on nii liiklus- kui ka kaskokindlustuse tingimuste järgi välistatud.**



# Politseioperatsioon „Kõik puhuvad“





**KÜSIMUSED?**

